

Es kommt ein Schiff geladen

Stimme in Bb: Trompete, Klarinette, Tenorhorn, Tenor-Saxophon

Text: Daniel Sundermann

Musik: Volksweise

Andante

The first part of the musical score is written on a single staff in treble clef, key of B-flat major, and 6/4 time. It begins with a dynamic marking of *mf*. The melody consists of a series of quarter and eighth notes, with a final measure containing a 4/4 time signature. Below the staff, three verses of lyrics are provided.

1. Es kommt ein Schiff, ge - la - den bis an sein' höch - sten
2. Das Schiff geht still im Trie - be, es trägt ein' teu - re
3. Der An - ker haft' auf Er - den, da ist das Schiff am

Bord, trägt Got - tes Sohn voll Gna - den, des Va - ters e - wig's Wort.
Last; das Se - gel ist die Lie - be, der Hei - lig' Geist der Mast.
Land. Das Wort tut Fleisch uns wer - den, der Sohn ist uns ge - sandt.

Go tell it on the mountain

Stimme in Bb: Trompete, Klarinette, Tenorhorn, Tenor-Saxophon

Text: John Wesley Work Jr.

Musik: Spiritual

Moderato

The first part of the musical score is written on a single staff in treble clef, key of B-flat major, and 4/4 time. It begins with a dynamic marking of *mf*. The melody features a mix of quarter, eighth, and sixteenth notes. Below the staff, the first line of lyrics is provided.

Go, tell it on the moun-tain O-ver the hills and e-v'ry-where— Go, tell it on the

The second part of the musical score is written on a single staff in treble clef, key of B-flat major, and 4/4 time. It begins with a dynamic marking of *Fine*. The melody continues with quarter and eighth notes, ending with a double bar line.

moun - tain That Je - sus Christ— is born. 1. While shep - herds kept their watch - ing O'er
2. The shep - herds feared and trem - bled When
3. Down in a low - ly man - ger The

The third part of the musical score is written on a single staff in treble clef, key of B-flat major, and 4/4 time. It begins with a dynamic marking of *nach dem letzten Mal: D.C. al Fine*. The melody consists of quarter and eighth notes, ending with a double bar line.

si - lent flocks by night, Be - hold through-out the hea - vens There shone a ho - ly light. —
lo! a - bove the earth Rang out the an - gel cho - rus That hailed our Sa - viour's birth. —
hum - ble Christ was born; And God sent out sal - va - tion That bles - sed Christ - mas morn. —

Macht hoch die Tür'

Stimme in Bb: Trompete, Klarinette, Tenorhorn, Tenor-Saxophon

Text: Georg Weissel
Musik: aus Ostpreußen

Moderato



1.Macht hoch die Tür', die Tor' macht weit, es kommt der Herr der
2.Er ist ge-recht, ein Hel-fer wert, Sanft-mü-tig-keit ist
3.O wohl dem Land, o wohl der Stadt, so die-sen Kö-nig



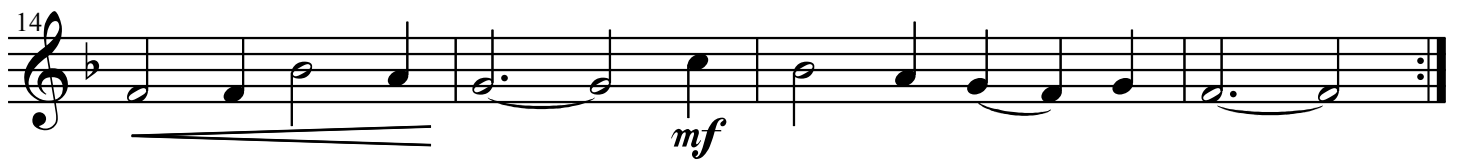
Herr-lich-keit, ein Kö-nig al-ler Kö-nig-reich'; ein
sein Ge-fährt, sein Kö-nigs-kron' ist Hei-lig-keit, sein
bei sich hat! Wohl al-len Her-zen ins-ge-mein, da



Hei-land al-ler Welt zu-gleich, der Heil und Se-gen
Zep-ter ist Barm-her-zig-keit; all uns'-re Not zum
die-ser Kö-nig zie-het ein! Er ist die rech-te



mit sich bringt; der-hal-ben jauchzt, mit Freu-den singt: Ge-
End' er bringt, der-hal-ben jauchzt, mit Freu-den singt: Ge-
Freu-den-sonn', bringt mit sich lau-ter Freud' und Wonn'. Ge-



lo-bet sei mein Gott, mein Schö-pfer reich von Rat.
lo-bet sei mein Gott, mein Hei-land groß von Tat.
lo-bet sei mein Gott, mein Trös-ter früh und spat.