

Es kommt ein Schiff geladen

Stimme in C (hoch): Querflöte

Text: Daniel Sundermann

Musik: Volksweise

Andante

The first part of the musical score is written on a single staff in treble clef. The key signature has two flats (B-flat and E-flat), and the time signature is 6/4. The music begins with a dynamic marking of *mf*. The melody consists of a series of quarter notes and half notes, with a final measure containing a double bar line and repeat dots. The lyrics are printed below the staff.

1. Es kommt ein Schiff, ge - la - den bis an sein' höch - sten
2. Das Schiff geht still im Trie - be, es trägt ein' teu - re
3. Der An - ker haft' auf Er - den, da ist das Schiff am

Bord, trägt Got - tes Sohn voll Gna - den, des Va - ters e - wig's Wort.
Last; das Se - gel ist die Lie - be, der Hei - lig' Geist der Mast.
Land. Das Wort tut Fleisch uns wer - den, der Sohn ist uns ge - sandt.

Go tell it on the mountain

Stimme in C (hoch): Querflöte

Text: John Wesley Work Jr.

Musik: Spiritual

Moderato

The first part of the musical score is written on a single staff in treble clef. The key signature has two flats (B-flat and E-flat), and the time signature is 4/4. The music begins with a dynamic marking of *mf*. The melody features eighth and sixteenth notes. The lyrics are printed below the staff.

Go, tell it on the moun - tain O - ver the hills and e - v'ry - where___ Go, tell it on the

The second part of the musical score is written on a single staff in treble clef. The key signature has two flats (B-flat and E-flat), and the time signature is 4/4. The music begins with a dynamic marking of *mf*. The melody continues with eighth and sixteenth notes. The lyrics are printed below the staff.

moun - tain That Je - sus Christ___ is born. 1. While shep - herds kept their watch - ing O'er
2. The shep - herds feared and trem - bled When
3. Down in a low - ly man - ger The

The third part of the musical score is written on a single staff in treble clef. The key signature has two flats (B-flat and E-flat), and the time signature is 4/4. The music begins with a dynamic marking of *mf*. The melody continues with eighth and sixteenth notes. The lyrics are printed below the staff.

si - lent flocks by night, Be - hold through - out the hea - vens There shone a ho - ly light. ___
lo! a - bove the earth Rang out the an - gel cho - rus That hailed our Sa - viour's birth. ___
hum - ble Christ was born; And God sent out sal - va - tion That bles - sed Christ - mas morn. ___

nach dem letzten Mal: D.C. al Fine

Macht hoch die Tür'

Stimme in C (hoch): Querflöte

Text: Georg Weissel
Musik: aus Ostpreußen

Moderato



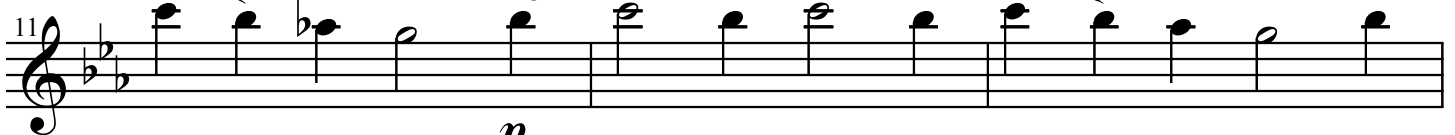
1. Macht hoch die Tür', die Tor' macht weit, es kommt der Herr der
2. Er ist ge-recht, ein Hel-fer wert, Sanft-mü-tig-keit ist
3. O wohl dem Land, o wohl der Stadt, so die-sen Kö-nig



Herr-lich-keit, ein Kö-nig al-ler Kö-nig-reich'; ein
sein Ge-fährt, sein Kö-nigs-kron' ist Hei-lig-keit, sein
bei sich hat! Wohl al-len Her-zen ins-ge-mein, da



Hei-land al-ler Welt zu-gleich, der Heil und Se-gen
Zep-ter ist Barm-her-zig-keit; all uns'-re Not zum
die-ser Kö-nig zie-het ein! Er ist die rech-te



mit sich bringt; der-hal-ben jauchzt, mit Freu-den singt: Ge-
End' er bringt, der-hal-ben jauchzt, mit Freu-den singt: Ge-
Freu-den-sonn', bringt mit sich lau-ter Freud' und Wonn'. Ge-



lo-bet sei mein Gott, mein Schö-pfer reich von Rat.
lo-bet sei mein Gott, mein Hei-land groß von Tat.
lo-bet sei mein Gott, mein Trös-ter früh und spat.